

# ESCAPE

— BY YOUR TRAVEL

## KENYA -ECO SAFARI

*Safari privatif en 7 jours /6 nuits*



## *Kenya – Safari privatif*

*Safari privatif en 7 jours /6 nuits*

## LES VOLS

---

### ITINERAIRE DETAILLE

#### Nairobi - Lake Nakuru National Park - Loita Hills - Masai Mara

---

Départ	Hébergement	Destination	Formule	Type de Chambre	Durée
Jour 1	Wildebeest Eco Camp	Nairobi	B&B	Deluxe Safari Tent	1 nuit
Jour 2	Ziwa Bush Lodge	Lake Nakuru National Park	FB		2 nuits
Jour 4	Maji Moto Eco Camp	Loita Hills	FB		1 nuit
Jour 5	Basecamp Masai Mara	Masai Mara	FB	Standard Tent	2 nuits

## Jour 1: Wildebeest Eco Camp, Nairobi

---

Votre journée

Arrivée à l'aéroport international de Nairobi (vol réservé par vos soins).

Formalités de police, visa à obtenir avant l'arrivée avec un passeport en cours de validité directement en ligne sur le site <http://evisa.go.ke/evisa.html>

Accueil et assistance francophone à l'aéroport.

Puis transfert jusqu'au camp

Installation au camp

Diner libre et nuit au camp.

*En fonction de votre heure d'arrivée, nous pouvons vous proposer plusieurs activités à Nairobi :*

*La visite de l'orphelinat de Daphne Sheldrick\*, ouvert aux visiteurs de 11h00 à 12h00 seulement pour préserver la tranquillité des éléphants.*

*La visite du centre de Girafes\* qui émerveillera petits et grands tant la girafe est un animal sympathique et impressionnant de par sa taille. Il est possible lors de la visite d'apprendre à nourrir les girafes grâce à une plateforme surélevée et d'apprendre de nombreuses informations sur cet animal si particulier.*

*Ces deux ONG ont pour but de lutter pour la protection des girafes de Rothschild et des éléphants, cette expérience permettra une entrée en matière ludique et éthique, insistant sur l'importance du respect de la protection de la vie sauvage.*

\* Ces visites ne sont pas guidées, les explications sont faites en anglais

Kenya

Reposant dans la magnifique vallée du Grand Rift et présidé par le majestueux Kilimandjaro, le Kenya est caractérisé par de magnifiques paysages naturels de collines boisées, de jolies fermes, de savanes boisées et de vastes forêts débordant d'une faune extraordinaire. La diversité des cultures africaines traditionnelles de la nation est influencée par plus de 70 groupes ethniques uniques des tribus Maasai, Samburu, Kikuyu et Turkana aux Arabes et aux Indiens qui se sont installés sur la côte. Ajoutez à cela: une côte tropicale exquise bordée de plages de sable doré à couper le souffle; magnifiques jardins de coraux offrant d'excellentes possibilités de snorkelling et de plongée sous marine, et un grand nombre de stations balnéaires animées, et il est facile de voir pourquoi tant de visiteurs viennent du monde entier pour vivre une aventure africaine unique dans l'une des destinations de safari les plus vierges au monde.

---

Nairobi

Nairobi est la quatrième plus grande ville d'Afrique, un endroit vibrant et passionnant et bien qu'elle ait développé une réputation qui tend à ne pas favoriser les visites touristiques, la ville possède quelques attractions fascinantes : sa culture de café, une vie nocturne effrénée, le Musée National, le Musée Karen Blixen et surtout, à 20 minutes du centre-ville, des lions sauvages et des buffles se promènent tranquillement dans la seule réserve urbaine au monde.

---

Nuitée : Wildebeest Eco Camp

Complexe de camps de tentes entourés d'une végétation luxuriante dans la banlieue de Lang'ata, Nairobi, le Wildebeest Eco Camp est situé à proximité du parc national de Nairobi ainsi que des boutiques, des restaurants et des lieux de divertissement de la région. Les options d'hébergement comprennent des camps de tentes et des chalets.

Vous pourrez profiter d'une connexion Wi-Fi gratuite, de toilettes à chasse d'eau, de douches chaudes, d'une piscine à débordement, d'un bar, d'un restaurant et d'un salon avec DSTV. Les attractions locales incluent l'orphelinat de l'éléphant de Sheldrick, Karen Blixen House & Museum, AFEW Giraffe Centre et le Musée national.



### ***Deluxe Safari Tent***

Grandes, spacieuses et luxueuses, ces tentes ne sont pas vraiment comme le camping ! Séjourner dans l'une de ces tentes est un changement si agréable pour une chambre d'hôtel régulière - et une excellente façon de commencer ou de terminer votre safari ! Une véritable expérience « sous toile » dans une grande capitale.

---

Formule

Petit-déjeuner inclus

---

## **Jour 2: Ziwa Bush Lodge, Lake Nakuru National Park**

Votre journée

Petit déjeuner au camp, suivi d'un petit briefing de votre chauffeur guide.

Puis départ vers 10h30 pour la ferme et plantation de thé « Kiambethu », une des plus ancienne du Kenya, datant de 1910, avec visite et superbe buffet dans un cadre magnifique.

En plus de la plantation de thé vous pourrez vous promener dans la petite forêt du domaine, accompagné d'un guide local qui vous parlera de la flore locale, tout en pouvant observer oiseaux et singes Colobes.

Route pour Nakuru et arrivée au lodge en fin de journée.

Installation, dîner et nuit.

### **Lake Nakuru National Park**

Situé à 155 km de Nairobi, ce parc s'étend au sud de la ville de Nakuru et au bord du lac du même nom.

Paradis des ornithologues, ce lac situé à 1700 m d'altitude et créé en 1960, a été la première réserve ornithologique d'Afrique. Parfois entouré d'un cordon de poudre alcaline d'un blanc aveuglant, il offre un spectacle grandiose. Vous y trouverez des phacochères, cobs defasa, magnifiques singes colobes noirs et blancs, des babouins en grand nombre, des girafes de Rothschild, des rhinocéros et même des léopards... sans oublier les grands herbivores tels que les buffles, les zèbres etc...

La partie est du parc est une très belle forêt d'euphorbes, au sud se trouve une forêt d'acacias qui accueille un programme de réimplantation des rhinocéros. Le parc Nakuru est l'un des rares endroits permettant d'observer et d'approcher des rhinocéros.

### Nuitée : Ziwa Bush Lodge

Le Ziwa Bush Lodge est situé dans un cadre majestueux, à seulement quinze minutes du lac Nakuru et offre une expérience de boutique luxueuse à ses clients. L'établissement possède des bâtiments traditionnels au toit de chaume Makuti dans diverses configurations qui disposent d'une salle de bains privative et offrent une vue sur la montagne.

Le Ziwa Bush Lodge possède une piscine extérieure, un barbecue, une terrasse et un jardin.



---

### Formule

Pension complète - dîner, petit-déjeuner et déjeuner inclus

---

### Jour 3: Ziwa Bush Lodge, Lake Nakuru National Park

---

### Votre journée

Petit déjeuner, puis départ avec un déjeuner pique nique pour une journée de safari dans le parc du Lac Nakuru aux paysages impressionnants.

Classé patrimoine mondial de l'Unesco, ce lac salé, où ont élu domicile des milliers de flamants roses, est un incontournable. Vous y découvrirez de nombreuses espèces animales, telles que des léopards, des antilopes, des girafes de Rothschild, des hippopotames, des Rhinocéros blancs et noirs se pavanant autour du lac. Les forêts d'euphorbes et acacias jaunes s'ajoutent à ce spectacle majestueux.

Retour au lodge dans l'après midi

Dîner et nuit au lodge.

Note : Possibilité de visiter le East African Mission Orphanage, orphelinat financé par le Ziwa Bush Lodge <https://www.eamo.co.ke/>

Lorsque vous séjournez au Ziwa Bush Lodge, nous faisons un don de 10\$ par personne à l'orphelinat. Vous également pouvez faire un don du montant de votre choix au moment de la visite de l'orphelinat.

### Formule

Pension complète - dîner, petit-déjeuner et déjeuner inclus

---



## Jour 4: Maji Moto Eco Camp, Loita Hills

Votre journée

Après le petit déjeuner, départ pour le village Masai de Maji Moto.

Installation et déjeuner au camp.

L'après-midi, plongez-vous dans la culture Masai (Traite des vaches, jeux de lances, démonstration des techniques pour faire du feu, ...ces démonstrations peuvent varier d'un séjour à l'autre) et profitez de plusieurs activités en liberté depuis le camp :

Marche guidée avec des guerriers Masai à travers les vallées alentours afin de découvrir la richesse de la faune et de la flore de la région.

Visite d'école (pendant les périodes de cours, peut-être effectuer le lendemain avec votre guide en cours de route)

Visite d'une source d'eau chaude à proximité du camp

Dîner et nuit au camp

Note importante : les explications et activités au camp sont faites en anglais uniquement par les Masais du camp

### Loita Hills

La région de Loita Hills, dans la vallée du Rift méridional au Kenya, est l'une des dernières frontières du pays en matière de nature vierge et intacte. S'élevant à plus de 2 000 mètres, les collines couvrent une superficie d'environ 200 kilomètres carrés et constituent une partie importante de l'écosystème du Masai Mara. Des parcelles de forêt isolée sont flanquées de grandes plaines ouvertes et les flancs des collines sont parsemés d'une faune abondante et variée. Les visiteurs peuvent faire de la randonnée avec des guides masai locaux et explorer la magnifique forêt, remplie de cèdres, d'opodo, de figues étrangleurs et observer une variété impressionnante d'oiseaux. Buffalo, éléphant, babouin, bushbuck, hyène, léopard et plus de 2000 singes colobes ont également élu domicile ici. De magnifiques cascades ajoutent à l'expérience. La zone est inaccessible aux véhicules, ce qui rend les paysages relativement intacts.

### Nuitée : Maji Moto Eco Camp

Le Maji Moto Eco Camp est un petit refuge respectueux de l'environnement niché au sommet d'une colline au cœur des terres masai et surplombant de vastes plaines de savane. Géré par des Masais du village voisin de Maji Moto, le camp offre la beauté naturelle intense des collines de Loita ainsi que la culture et le savoir ancestraux des Masais. L'hébergement se compose de tentes igloos équipées de matelas, d'oreillers, de literie et de serviettes. Un bloc sanitaire commun est doté de douches. Vous pourrez dîner dans la salle à manger commune où le cuisinier masai du camp prépare les repas d'une manière simple mais délicieuse, mêlant cuisine traditionnelle kenyane et cuisine internationale. Vous pourrez vous baigner dans la source chaude, faire des promenades guidées dans la nature, en savoir plus sur les traces d'animaux et les suivre, apprendre à devenir un guerrier masai et visiter les écoles locales.



---

Formule

Pension complète - dîner, petit-déjeuner et déjeuner inclus

---

## Jour 5 : Basecamp Masai Mara, Masai Mara

---

Votre journée

Après le petit déjeuner, route via Narok pour la fameuse réserve du Masai Mara, prolongation naturelle du parc du Serengeti voisin situé en Tanzanie, cette réserve de 1 500 km<sup>2</sup> environ, à une altitude moyenne de 1 650 m, possède un paysage de plaines, d'acacias et d'arbres isolés et une faune riche et variée. C'est en effet dans ce parc de Serengeti et la réserve de Masai-Mara que se déroule chaque année l'extraordinaire migration des gnous. .

Arrivée et Installation au camp

Déjeuner au camp

Puis départ pour un safari photo en fin d'après-midi à la recherche des fauves et tous autres animaux et à l'heure où la lumière devient idéale pour les photos jusqu'au coucher du soleil.

Retour au camp

Dîner et nuit au camp

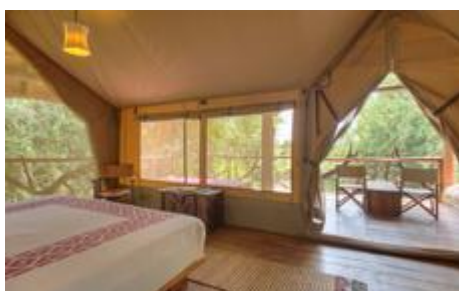
Masai Mara

Le Masai Mara est, avec le Serengeti en Tanzanie, le Parc Naturel le plus connu d'Afrique. L'image des acacias sur les plaines sans fin est pour beaucoup, l'illustration de l'Afrique. La grande migration annuelle à travers le Serengeti et le Masai Mara est le plus grand mouvement de masse de mammifères terrestres à travers la planète - avec plus d'un million d'animaux qui suivent les pluies. Mais l'observation ne s'arrête pas là, les grandes troupes de lions, les éléphants et les girafes des prairies, les gazelles sont quelques exemples de la faune incroyable visible au Masai Mara. Mis à part les véhicules de safaris traditionnels, le Masai Mara est aussi célèbre pour ses survols en ballon ou ses safaris à cheval, qui sont des moyens fabuleux de découvrir ce paradis terrestre.

---

Nuitée : Basecamp Masai Mara Voir la Brochure Électronique

Le Basecamp Masai Mara propose 12 tentes spacieuses dont 1 tente famille, toutes situées au bord de la rivière Talek, frontière naturelle de la réserve de Masai Mara.



### *Standard Tent*

Nous offrons 17 tentes avec salle de bains privative. Chaque tente dispose d'un lit king-size double ou de lits jumeaux, d'une salle de bain avec toilettes à chasse d'eau biologique et de deux douches chauffées à l'énergie solaire, une douche intérieure et une douche safari en plein air, d'une terrasse privée avec vue sur le lit de la rivière et de la réserve nationale Masai Mara.

---

## **Jour 6 : Basecamp Masai Mara, Masai Mara**

---

### Votre journée

Premier safari photo matinal, dès l'aube, avant le petit déjeuner, car c'est la meilleure heure pour observer les animaux qui se réveillent et recherchent les points d'eau pour se rafraîchir.

Retour au camp pour le petit déjeuner.

Puis safari photo de la matinée jusqu'à l'heure de déjeuner.

Déjeuner au camp, temps libre,

Dans l'après-midi à nouveau dans la brousse. Masai Mara vous offre la meilleure occasion de voir les principaux animaux sauvages notamment les « Big Five ». Éléphants, rhinocéros, lions, léopards, et buffles qui se promènent sur le flanc des collines couvertes d'acacias, le long de la rivière.

Dîner et nuit au camp

### Formule

Pension complète - dîner, petit-déjeuner et déjeuner inclus

---

## **Jour 7 : Fin de l'itinéraire**

---

### Votre journée

Petit déjeuner et retour à Nairobi, en empruntant les pistes et en traversant à nouveau la « Rift Valley ».

Arrivée à Nairobi et transfert pour déjeuner au restaurant Tamarind Brasserie.

Puis transfert à l'aéroport de Nairobi pour prendre le vol retour (réservé par vos soins).

Fin de nos services



## TARIFS

Prix total base 2 personnes : €

Prix et dispos sous réserves

	01 Oct - 15 Dec 2024	Jan - Fevr 2025	03- 31 Mars 2025	Avr - Juin 2025	Juil -Sept 2025	01 Oct - 15 Dec 2025
Prix / Pers	<b>3.069</b>	<b>3.069</b>	<b>2.949</b>	<b>2.789</b>	<b>3.679</b>	<b>3.379</b>
Enft +2-12 ans avc 2 adultes (1max/chambre)	<b>925</b>	<b>1.020</b>	<b>960</b>	<b>890</b>	<b>1.115</b>	<b>1.020</b>
Ado 12-18 ans (3max/chambre)	<b>1.500</b>	<b>1.645</b>	<b>1.520</b>	<b>1.465</b>	<b>1.840</b>	<b>1.645</b>
Suppl single	<b>370</b>	<b>405</b>	<b>360</b>	<b>350</b>	<b>480</b>	<b>405</b>

Visite de l'orphelinat de Daphne Sheldrick(de 11H à 12H seulement) \*36€ et 18€ pour les enfants

Visite du centre de Girafes\*28€ ou 14€ pour les enfants

Déjeuner Tamarind Brasserie40 USD21 USDDéjeuner Carnivore 45€ ou 22.50€ pour les enfants

Survol en montgolfière dans le Masai Mara (à partir de 7 ans, minimum 1m40) 615€

### Nos tarifs incluent

- L'accueil et l'assistance à l'aéroport
- Tous les transferts indiqués
- Les services d'un chauffeur-guide professionnel francophone (maximum 7 personnes à bord)
- Transport et safari photo, à bord d'un véhicule 4x4 totalement privatisé
- Les repas et l'hébergement en lodges/hôtels comme précisé sur l'itinéraire sous réserve de disponibilité au moment de la réservation
- Tous les safaris photos comme indiqué au programme
- Les droits d'entrée dans les parcs et réserves nationaux, et taxes gouvernementales
- Une bonbonne d'eau dans le véhicule avec une glacière ou un mini frigo à bord du véhicule durant les safaris, prévoir des gourdes individuelles

### Nos tarifs n'incluent pas

- Les vols internationaux
- Les frais de visa Kenyan : pour les ressortissants Européens et Canadiens à obtenir obligatoirement avant l'arrivée directement en ligne sur le site : [www.ecitizen.go.ke/](http://www.ecitizen.go.ke/)
- Le diner du jour 1 à Nairobi = 50€ par personne
- Les pourboires usuels de 10 à 12 USD par jour et par personne pour le chauffeur-guide
- Les 1 à 2 USD de pourboire pour les porteurs/serveurs et autres personnels

- Les boissons (sauf mention spéciale)
  - L'assurance voyage personnelle, bagages et médicale.
  - Les frais de téléphone, la blanchisserie ou les dépenses personnelles.
- Les activités en option**

### ***Conditions Générales***

- *Ce projet de voyage est sous réserve de la disponibilité des hôtels (et des vols, le cas échéant) lors de votre confirmation, excepté lorsque la mention « Réservation confirmée » apparaît dans l'en-tête du programme - Check In*
- *Check Out : l'heure normale d'arrivée est à partir de 14h, et l'heure de départ avant 11h du matin - Les tarifs n'incluent pas les assurances annulation, bagages, médicale et rapatriement*

### **KENYA**

### **VISAS, TAXES ET FRAIS**

---