

## Hotel Le Tahiti by Pearl Resorts - 4\*



Sur la plage Lafayette située côté nord-est de l'île, Le Tahiti by Pearl Resort, entouré de jardins luxuriants, est un refuge idyllique. Il bénéficie en effet d'un accès direct à une superbe plage de sable noir volcanique de Tahiti, ainsi que d'une vue imprenable sur la baie de Matavai, sur l'océan et sur le coucher du soleil derrière Moorea. Situé à environ 25min de Papeete, l'hôtel est proche de plusieurs sites touristiques de l'île.

Pour un séjour en lune de miel, un séjour d'affaires ou tout simplement en famille, vous pourrez profiter d'un large choix d'activités gratuites telles que le spa, la piscine panoramique ou le bain à remous. De nouvelles et luxueuses Suites "Signature" sont disponibles depuis le 01 août 2023 dans un bâtiment flambant neuf, elles bénéficient toutes d'une vue sur l'océan.

L'hôtel est engagé dans le développement durable par des démarches écoresponsables.

### Localisation

Environ 25 minutes de l'aéroport en bus, 15min environ du quai des ferry.

Location de voiture disponible. Navette gratuite vers le centre ville : du lundi au vendredi, ainsi que le samedi matin. Horaires disponibles sur demande.



### Catégories de chambres

11 Ocean View Room	2A	PMR
12 Ocean View Room & Hot Tub	2A	
10 Ocean View Suite	4A	PMR
5 Premium Ocean View Room	2A	
6 Premium Ocean View Room & Hot Tub	2A	
8 Premium Ocean View Suite	4A	
10 Premium Ocean View Duplex	4A	
1 Premium Ocean View 2-Bedroom Suite	6A	jusqu'au 31Mars 2025
13 Kitchen Ocean View Room	2A	
6 Kitchen Ocean View Suite	4A	
3 Kitchen Premium Ocean View Room	2A	jusqu'au 31Mars 2025
3 Kitchen Premium Ocean View Suite	4A	jusqu'au 31Mars 2025
4 Kitchen Premium Ocean View Duplex	4A	
6 Signature Ocean Front Room & Hot Tub	2A	
12 Signature Ocean Front Suite & Hot Tub	4A	
6 Signature Ocean Front 2BR Suite & Hot Tub	6A	
2 Signature Kitchen Ocean Front Suite	4A	
1 Signature Kitchen Ocean Front 2BR Suite	6A	
1 Signature Royal 2BR Suite, Kitchen & Pool	6A	

Check-in 14:00 Check-out 11:00

Pas de chambre de transit.

Douche à disposition au Spa de l'hôtel : Gratuit

### Restauration et Evenements

Restaurant HITI MAHANA - 200 couverts  
Cuisine Polynésiennes, Asiatiques et Méditerranéennes.  
06h30 - 09h30: Petit-déjeuner,  
11h30 - 14h00: Déjeuner  
18h00 - 21h30: Dîner

Tous les Jeudi soirs : Spectacle de danse Marquisienne et buffet Polynésien  
Tous les Samedi soirs : Spectacle de danse Polynésienne et buffet Polynésien  
Tous les Dimanche \*jusqu'à 10h00 : Brunch et Trio Musical

Service en chambre Disponible 24h/24

Petit déjeuner express servi 20 minutes avant le départ des clients. (Café, croissant et jus de fruits)  
Service disponible jusqu' à 6h30 moyennant un supplément.

Le Bay Bar côté piscine,  
L'endroit idéal pour profiter de la vue sur le lagon et le coucher de soleil.  
10h00 - 21h30: En-cas  
17h00 - 18h00: Happy Hour

6 différentes salles de réunion climatisées peuvent être réservées pour des conférences, la plus spacieuse pouvant accueillir jusqu'à 450 personnes.  
Des espaces en plein air peuvent être privatisés dans l'hôtel pour des évènements spéciaux ou des conférences.

---

## Internet

Wifi gratuit dans tout l'hôtel.  
Accès internet câblé et WIFI gratuit en chambre  
3 ordinateurs sont disponibles au centre d'affaires (ouvert 24h/24, 7J/7) avec un accès gratuit.

---

## Services et Activités

RECEPTION 24H/24 - 7J/7

Conciergerie et Bureau des excursions Lundi-Samedi 08h00 – 18h00, Dimanche 09h30 - 17h00

Le TAVAI SPA by Pearl Resorts :  
Ouvert tous les jours de 10h00 - 18h00 ( jusqu'à 17h00 dimanche)  
Réservation recommandée  
Divers massages et soins, sauna, hammam.  
Le Spa offre un environnement de bien-être et de relaxation au sein duquel vous pourrez expérimenter les bénéfices uniques et exotiques des soins de beauté à base de monoï ou de fruits locaux. Laissez-vous tenter par un gommage du corps au sable noir...

Diverses boutiques sont présentes dans le hall :  
Boutique d'artisanat d'art 100% local  
Boutique de vêtements et art local contemporain  
Une pâtisserie/chocolaterie

Nous vous conseillons vivement de pré-réserver quelques activités à l'avance, seul moyen de garantir une disponibilité.

Activités culturelles :  
- Démonstration "Comment porter un pareo"  
- Coudre un Tifaifai (patchwork traditionnel)  
- Ateliers de tressage à la manière des îles Australes  
- Sculpture sur bois  
- Fabrication de colliers de coquillages  
- Fabrication de colliers de fleurs  
- Cours de danse tahitienne

Attentions Romantiques - Corbeille de fruits tropicaux, bouteille de Champagne ou de vin, décoration florale...  
Dîner Romantiques & Cérémonies de mariages Polynésiens - sur Demande

**Activités Gratuites:** Beach Towels Provided, Fitness Center, Hammam, Snorkeling Equipment, Sauna,

**Autres Services:** Activity Desk, Pantry & Sundry Shop, Business Center, Foreign Exchange, Ice Machine, WIFI in public areas, Whirlpool, Laundry Service, Parking, Safety Boxes at the Reception, Swimming Pool, Smoking Area(s), Shuttle from/to Town,

---

## Enfants

Les enfants apprécieront la piscine avec bain à remous ainsi que la longue plage de sable noir devant l'hôtel.

---

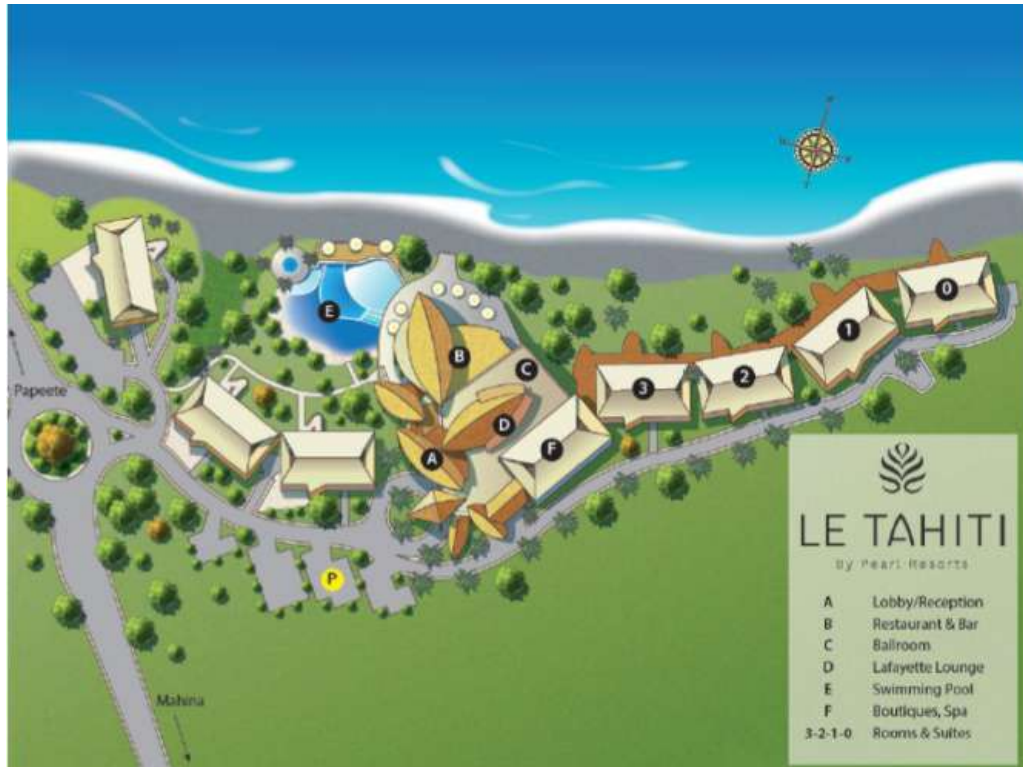
## Remarques Importantes

Les informations de cette fiche descriptive sont sujettes à modification sans préavis.

Sauf si prépayée via nos services, un Resort fee de 1950 xpf (16,34 Euro) par chambre/par jour est à régler sur place et comprend :

- > Accès Wi-Fi gratuit
- > Navette aller-retour vers le centre-ville de Papeete (non disponible le samedi après-midi, le dimanche et les jours fériés)
- > Accès au sauna, au hammam et au centre de remise en forme
- > Activités culturelles quotidiennes, cours de yoga et de pilates
- > 10% de réduction sur les traitements Spa (non valable sur les soins en duo)
- > 10% de réduction sur le service de blanchisserie (non valable sur le nettoyage à sec)

Cartes de Crédit Acceptées : Visa, Mastercard, American Express, JCB



### Equipements dans les Chambres

Baby Bed upon request, Air Conditionning, Bathtub, Daily Bottle of Mineral Water, Cable TV, Instant Coffee/Tea Facilities, Hair Dryer, Daily Housekeeping, Iron, In Room WIFI, Minibar filled on request, Private Bathroom & WC, In Room Safety Box, Shower, Outdoor smoking only, Telephone, Furnished Terrace,

### Ocean View Room

Ces chambres spacieuses, élégantes et confortables équipées d'un balcon offrent une vue magnifique sur la Baie de Matavai, le soleil couchant sur Moorea ou la plage Lafayette. Le décor est un subtil mélange d'un style contemporain et d'une influence Polynésienne. Ces chambres sont situées entre le rez-de-chaussée et le 3ème étage.

Plusieurs unités sont des chambres communicantes avec les suites vue océan par l'intérieur.

\*2 unités sont équipées pour les personnes à mobilité réduite (PMR).

#### Occupation Maximale:

2A

#### Configuration Des Lits:

1 lit King size ou 2 lits simples

#### Plus d'info:

Superficie : 43m<sup>2</sup> (intérieur 30m<sup>2</sup> + terrasse 13m<sup>2</sup>)

**Equipements Complementaires:** Connecting Rooms, Bottle of Water upon arrival, In Room WIFI, NO Turndown service,



## Ocean View Room & Hot Tub

Le style des chambres avec jacuzzi avec vue sur l'océan s'apparente à celui des chambres avec vue sur l'océan. En plus, vous pourrez profiter de votre bain à remous privé abrité discrètement derrière des persiennes en bois sur votre balcon.

Plusieurs unités sont des chambres communicantes par l'intérieur.

### Occupation Maximale:

2A

### Configuration Des Lits:

1 lit King size ou 2 lits simples

### Plus d'info:

Superficie : 43m<sup>2</sup> (interior 35m<sup>2</sup> + terrasse 8m<sup>2</sup>)

**Equipements Complementaires:** Connecting Rooms, Bottle of Water upon arrival, In Room WIFI, Private Whirlpool, NO Turndown service,



## Ocean View Suite

Nos superbes Suites vous offre un espace doté d'une chambre séparée, d'une grande salle de bain avec baignoire et douche séparée. L'espace salon dispose d'un grand balcon doté d'une vue spectaculaire sur l'océan.

Plusieurs unités sont des chambres communicantes avec les chambres vue océan par l'intérieur.

\*1 unité équipée pour les personnes à mobilité réduite (PMR).

### Occupation Maximale:

4A

### Configuration Des Lits:

1 lit King size ou 2 lits simples + 1 lit sofa (+ 1 lit d'appoint)

### Plus d'info:

Superficie : 73m<sup>2</sup> (intérieur 60m<sup>2</sup> + terrasse 13m<sup>2</sup>)

**Equipements Complementaires:** Connecting Rooms, Bottle of Water upon arrival, In Room WIFI, NO Turndown service,



## Premium Ocean View Room

Situées aux deux derniers étages de l'hôtel, offrant ainsi une vue panoramique sur la mythique Baie de Matavai et l'île de Moorea, ces chambres disposent d'un intérieur identique aux chambres standards, avec balcon-terrasse permettant de profiter d'une vue panoramique imprenable et ainsi observer les dauphins qui jouent ou en saison les baleines qui se prélassent. Spacieuses, élégantes et confortables, ces unités sont décorées avec raffinement mêlant modernité et exotisme polynésien.

Plusieurs unités sont des chambres communicantes avec les suites premium vue océan par l'intérieur.

### Occupation Maximale:

2A

### Configuration Des Lits:

1 lit King size ou 2 lits simples

### Plus d'info:

Superficie : 42m<sup>2</sup> (intérieur 29m<sup>2</sup> + terrasse 13m<sup>2</sup>)

Toutes les catégories Premium bénéficient d'attentions VIP et d'un comptoir privilégié de check-in & check-out

**Equipements Complementaires:** Bathrobe, Connecting Rooms, Slippers, Turndown service,



## Premium Ocean View Room & Hot Tub

Situées aux deux derniers étages de notre établissement offrant ainsi une vue panoramique sur la Baie mythique de Matavai et l'île de Moorea, ces chambres disposent des mêmes équipements que les chambres standards, avec balcon-terrasse vous faisant ainsi profiter de cette vue imprenable sur les dauphins qui jouent dans la baie ou les baleines en saison. Installé sur une partie de votre balcon-terrasse et subtilement abrité derrière des persiennes en bois, un jacuzzi privé apporte toute leur singularité à ces chambres. Spacieuses et confortables, toutes les chambres sont décorées avec raffinement mêlant modernité et exotisme polynésien.

Plusieurs unités sont des chambres communicantes par l'intérieur.

### Occupation Maximale:

2A

### Configuration Des Lits:

1 lit King size ou 2 lits simples

### Plus d'info:

Superficie : 43m<sup>2</sup> (intérieur 35m<sup>2</sup> + terrasse 8m<sup>2</sup>)

Toutes les catégories Premium bénéficient d'attentions VIP et d'un comptoir privilégié de check-in & check-out

**Equipements Complementaires:** Bathrobe, Daily Bottle of Mineral Water, Connecting Rooms, Private Whirlpool, Slippers, Turndown service,



## Premium Ocean View Suite

Les Suites Premium, dont l'intérieur est identique aux catégories standards, sont situées aux deux derniers étages de l'hôtel offrant ainsi une vue panoramique sur la mythique Baie de Matavai et l'île de Moorea. Profitez donc de cette vue imprenable et observez les dauphins qui jouent dans la baie ou les baleines en saison. Ces unités disposent d'un vaste espace avec salon et chambre séparés, d'une salle de bain très spacieuse équipée de doubles vasques, d'une baignoire et d'une douche séparée pour plus de commodité et de confort. Spacieuses et confortables, toutes les chambres sont décorées avec raffinement mêlant modernité et exotisme polynésien.

Plusieurs unités sont des chambres communicantes avec les chambres premium vue océan par l'intérieur.

### Occupation Maximale:

4A

### Configuration Des Lits:

1 lit King size ou 2 lits Queen size + 1 lit sofa (+ 1 lit d'appoint)

### Plus d'info:

Superficie : 73m<sup>2</sup> (intérieur 60m<sup>2</sup> + terrasse 13m<sup>2</sup>)

Toutes les catégories Premium bénéficient d'attentions VIP et d'un comptoir privilégié de check-in & check-out

**Equipements Complementaires:** Bathrobe, Daily Bottle of Mineral Water, Connecting Rooms, Slippers, Turndown service,



## Premium Ocean View Duplex

Situés au dernier étage de notre établissement, les Duplex Premium offrent un paysage spectaculaire entre ciel et mer. Savourez des instants de sérénité tout en vous imprégnant de la vue panoramique sur la Baie de Matavai et l'île de Moorea. En fin de journée, admirez les couchers de soleil sensationnels depuis votre balcon-terrasse privé. Profitez d'une terrasse privée à chaque niveau, bénéficiez d'un salon et espace de travail à l'étage inférieur, et d'une chambre située à l'étage supérieur avec ses grandes baies vitrées vous faisant profiter pleinement de la vue sur l'Océan Pacifique. Spacieuses, élégantes et confortables, d'un confort optimal, toutes les chambres sont décorées avec raffinement mêlant modernité et exotisme polynésien.

### Occupation Maximale:

4A

### Configuration Des Lits:

1 lit King size ou 2 lits Simples + 1 lit sofa (+1 lit d'appoint)

### Plus d'info:

Superficie : 73m<sup>2</sup> (intérieur 60m<sup>2</sup> + terrasse 13m<sup>2</sup>)

Toutes les catégories Premium bénéficient d'attentions VIP et d'un comptoir privilégié de check-in & check-out

**Equipements Complementaires:** Bathrobe, Daily Bottle of Mineral Water, Slippers, Turndown service,



## Premium Ocean View 2-Bedroom Suite

Située au dernier étage de l'établissement, la Premium Suite réunit une Premium Ocean view Room communicante avec une Premium Ocean view Suite. La Suite 2 chambres offre un paysage spectaculaire entre ciel et mer. Savourez des instants de sérénité tout en vous imprégnant de la vue panoramique sur la Baie de Matavai et l'île de Moorea. En fin de journée, admirez les couchers de soleil sensationnels depuis votre balcon-terrasse privé.

Avec une vue panoramique sur l'océan et l'île de Moorea, bénéficiez d'un salon, d'un espace de travail et de 2 chambres avec ses grandes baies vitrées vous faisant profiter pleinement de la vue sur l'Océan Pacifique.

La Premium Suite 2 chambres est idéale pour les grandes familles. Disposant de 2 chambres spacieuses, élégantes et confortables. Ainsi que 2 salles de bain, une grande pièce à vivre, une cuisine équipée en terrasse. Toutes nos chambres sont décorées avec raffinement mêlant modernité et exotisme polynésien.

### Occupation Maximale:

6A

### Configuration Des Lits:

2 lits King size et 1 lit Sofa

### Plus d'info:

Superficie totale : 116m<sup>2</sup>

Premium Ocean View Room : Superficie 42m<sup>2</sup> (intérieur 29m<sup>2</sup> + terrasse 13m<sup>2</sup>)

Premium Ocean View Suite : Superficie 73m<sup>2</sup> (intérieur 60m<sup>2</sup> + terrasse 13m<sup>2</sup>)

Toutes les catégories Premium bénéficient d'attentions VIP et d'un comptoir privilégié de check-in & check-out

**Equipements Complementaires:** Bathrobe, Daily Bottle of Mineral Water, In Room WIFI, Slippers, Turndown service,



### Kitchen Ocean View Room

Ce studio conviendra parfaitement à un couple à la recherche d'un hébergement confortable pour un séjour de longue durée. Ce studio avec vue sur l'océan offre une cuisine entièrement équipée incluant un service complet de vaisselle, casseroles et ustensiles de cuisine.

**Occupation Maximale:**

2A

**Configuration Des Lits:**

1 lit King size ou 2 lits Twin

**Plus d'info:**

Superficie : 43m<sup>2</sup>

16 unités à partir du 01Avril 2025

**Equipements Complementaires:** Bathrobe, Cooking Facilities, Fridge, Slippers, Turndown service, Washing Machine,



### Kitchen Ocean View Suite

Ces suites ont été réaménagées afin d'y inclure une cuisine entièrement équipée. C'est la catégorie idéale pour les familles et couples d'amis à la recherche d'un hébergement confortable et bien équipé. La cuisine comprend un service complet de vaisselle, casseroles et ustensiles de cuisine.

**Occupation Maximale:**

4A

**Configuration Des Lits:**

1 lit King size ou 2 lits Twin + 1 canapé-lit (+1 lit d'appoint)

**Plus d'info:**

Superficie : 73m<sup>2</sup>

9 unités à partir du 01Avril 2025

**Equipements Complementaires:** Bathrobe, Dishwasher, Cooking Facilities, Fridge, Slippers, Turndown service, Washing Machine,



### Kitchen Premium Ocean View Room

Ces studios bénéficient d'une superbe vue sur l'océan et sont équipés d'une cuisine ainsi que d'un service complet de vaisselle, casseroles et ustensiles de cuisine. Ces unités conviendront parfaitement aux couples indépendants à la recherche d'un hébergement confortable et pratique.

**Occupation Maximale:**

2A

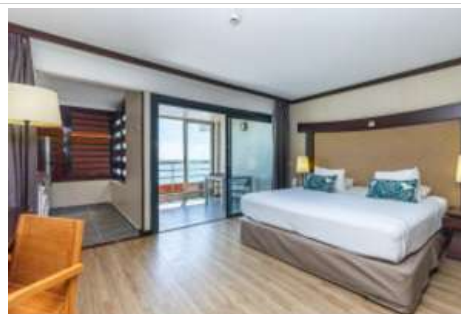
**Configuration Des Lits:**

1 lit King size ou 2 lits Twin

**Plus d'info:**

Superficie : 43m<sup>2</sup>

**Equipements Complementaires:** Bathrobe, Cooking Facilities, Fridge, Slippers, Turndown service, Washing Machine,



### Kitchen Premium Ocean View Suite

Ces suites sont des Premium Ocean View Suite réaménagées pour y inclure une cuisine entièrement équipée avec un service complet de vaisselle, casseroles et ustensiles de cuisine. Elles conviendront parfaitement à des familles ou couples d'amis à la recherche d'un hébergement confortable et pratique ou en long séjour.

**Occupation Maximale:**

4A

**Configuration Des Lits:**

1 lit King size ou 2 lits Twin + 1 canapé-lit (+1 lit d'appoint)

**Plus d'info:**

Superficie: 73m<sup>2</sup>

**Equipements Complementaires:** Bathrobe, Dishwasher, Cooking Facilities, Fridge, Slippers, Turndown service, Washing Machine,



### Kitchen Premium Ocean View Duplex

4 unités parmi les Premium Duplex ont été réaménagées pour y inclure une cuisine entièrement équipée avec un service complet de vaisselle, casseroles et ustensiles de cuisine. Comme les Premium Ocv Suite avec cuisine, celles-ci conviendront parfaitement à des familles ou couples d'amis à la recherche d'un hébergement confortable et pratique ou en long séjour.

**Occupation Maximale:**

4A

**Configuration Des Lits:**

1 lit King size + 1 canapé-lit (+1 lit d'appoint)

**Plus d'info:**

Superficie : 73m<sup>2</sup>

**Equipements Complementaires:** Bathrobe, Dishwasher, Cooking Facilities, Fridge, Slippers, Turndown service, Washing Machine,



### Signature Ocean Front Room & Hot Tub

Situées à l'extrémité nord-est du complexe, toutes les catégories Signature bénéficient d'une vue magnifique sur la baie de Matavai et la végétation luxuriante environnante. Elles allient des équipements modernes à des touches polynésiennes dans la décoration des chambres.

Spacieuse et dotée d'un jacuzzi avec vue sur le lagon, cette chambre est parfaite pour un séjour romantique.

**Occupation Maximale:**

2A

**Configuration Des Lits:**

1 lit King size ou 2 lits Twin

**Plus d'info:**

Superficie : 50,2 m<sup>2</sup>

**Equipements Complementaires:** Bathrobe, Private Whirlpool, Slippers, Turndown service,





### Signature Ocean Front Suite & Hot Tub

Situées à l'extrémité nord-est du complexe, toutes les catégories Signature bénéficient d'une vue magnifique sur la baie de Matavai et la végétation luxuriante environnante. Elles combinent des équipements modernes avec des touches polynésiennes dans la décoration. Dotée d'une chambre double séparée et d'un salon spacieux, cette catégorie conviendra parfaitement à une famille de 2 adultes voyageant avec 2 enfants.

**Occupation Maximale:**

4A

**Configuration Des Lits:**

1 lit King size ou 2 lits Twin + 1 canapé-lit (+1 lit supplémentaire)

**Plus d'info:**

Superficie : 76,5 m<sup>2</sup>

**Equipements Complementaires:** Bathrobe, Private Whirlpool, Slippers, Turndown service,



### Signature Ocean Front 2BR Suite & Hot Tub

Situées à l'extrémité nord-est du complexe, toutes les catégories Signature bénéficient d'une vue magnifique sur la baie de Matavai et la végétation luxuriante environnante. Elles combinent des équipements modernes avec des touches polynésiennes dans la décoration. La suite comprend une chambre principale avec sa propre salle de bain, une deuxième chambre avec sa propre salle de bain et son dressing ainsi qu'un grand salon avec vue sur l'océan. Cette suite confortable et très spacieuse conviendra parfaitement à une grande famille ou à un groupe d'amis.

**Occupation Maximale:**

6A

**Configuration Des Lits:**

2 lits King size ou 4 lits Twin + 1 canapé-lit (+1 lit supplémentaire)

**Plus d'info:**

Superficie : 107,7 m<sup>2</sup>

**Equipements Complementaires:** Bathrobe, Private Whirlpool, Slippers, Turndown service,



### Signature Kitchen Ocean Front Suite

Situées à l'extrémité nord-est du complexe, toutes les catégories Signature bénéficient d'une vue magnifique sur la baie de Matavai et la végétation luxuriante environnante. Elles combinent des équipements modernes avec des touches polynésiennes dans la décoration. Cette catégorie comprend une chambre double séparée, un salon spacieux et une cuisine entièrement équipée. Cette suite conviendra parfaitement à une famille indépendante de 4 personnes profitant d'un long séjour à Tahiti et recherchant un hébergement bien équipé associé à un service de resort 4\*.

**Occupation Maximale:**

4A

**Configuration Des Lits:**

1 lit King size ou 2 lits Twin + 1 canapé-lit (+1 lit supplémentaire)

**Plus d'info:**

Superficie : 76,5 m<sup>2</sup>

**Equipements Complementaires:** Bathrobe, Cooking Facilities, Private Whirlpool, Slippers, Turndown service,



### Signature Kitchen Ocean Front 2BR Suite

Situées à l'extrémité nord-est du complexe, toutes les catégories Signature bénéficient d'une vue magnifique sur la baie de Matavai et la végétation luxuriante environnante. Elles combinent des équipements modernes avec des touches polynésiennes dans la décoration. La suite comprend une chambre principale avec sa propre salle de bain, une deuxième chambre avec sa propre salle de bain et son dressing ainsi qu'un grand salon avec vue sur l'océan. Cette suite convient parfaitement à une grande famille ou à un groupe d'amis profitant d'un long séjour à Tahiti et recherchant un hébergement bien équipé combiné à un service de station 4\*.

**Occupation Maximale:**

6A

**Configuration Des Lits:**

2 lits King size ou 4 lits Twin + 1 canapé-lit (+1 lit supplémentaire)

**Plus d'info:**

Superficie : 116 m<sup>2</sup>

2 units, capacité maximum 6A à partir du 01Avril 2025

**Equipements Complementaires:** Bathrobe, Cooking Facilities, Private Whirlpool, Slippers, Turndown service,



### Signature Royal 2BR Suite, Kitchen & Pool

Situées à l'extrémité nord-est du complexe, toutes les catégories Signature bénéficient d'une vue magnifique sur la baie de Matavai et la végétation luxuriante environnante. Elles combinent des équipements modernes avec des touches polynésiennes dans la décoration. La suite comprend une chambre principale avec sa propre salle de bain et son dressing ainsi qu'un grand salon avec vue sur l'océan. Profitez également d'un espace extérieur privé de 42,7 m<sup>2</sup> comprenant une grande terrasse face à la baie de Matavai et une piscine à débordement. Cette suite conviendra parfaitement à une grande famille ou à un groupe d'amis profitant d'un long séjour à Tahiti dans un logement indépendant de luxe.

**Occupation Maximale:**

6A

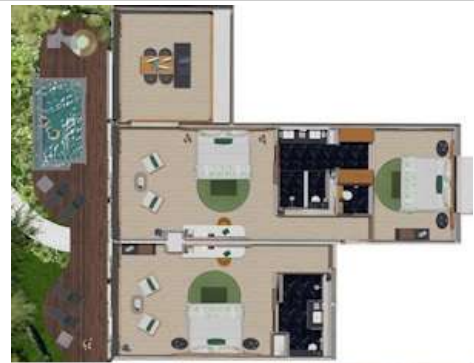
**Configuration Des Lits:**

2 lits King size ou 4 lits Twin + 1 canapé-lit (+1 lit supplémentaire)

**Plus d'info:**

Superficie : 174,4 m<sup>2</sup>

**Equipements Complementaires:** Bathrobe, Cooking Facilities, Private Whirlpool, Private Pool, Slippers, Turndown service,



Mise à jour : Juin 2024