

## Pension de la Plage - Tahiti

PE1

Les hôtes de la Pension de la Plage vous accueilleront dans leur charmante propriété, idéalement située à proximité d'un centre commercial, d'un bureau de location de voiture, du musée de Tahiti & ses îles. Il se trouve en face d'un accès à une plage de sable blanc à seulement une traversée de la route principale. Vous pourrez profiter de la baignade, du snorkeling dans le lagon, de moments de détente au bord de la piscine de la pension, ainsi que d'une variété d'autres activités pour agrémenter vos journées.

Les chambres et studios sont climatisés, spacieux, confortables et décorés aux couleurs polynésiennes. Vous aurez le choix de prendre vos repas à la table d'hôtes près de la piscine, cuisiner dans votre studio ou goûter une des nombreuses "roulottes" - petits restaurants ambulants typiques situés aux alentours de la pension.

La Pension de la Plage est un établissement éco-responsable, certifiée Clé Verte : la pension est équipée de chauffe-eaux solaires et de panneaux solaires photovoltaïques, les fruits restants du petit-déjeuner sont transformés en confitures, les déchets végétaux et de nourriture sont transformés en compost, les poubelles sont triées pour qu'une partie des déchets soit recyclée, les produits d'entretien et les savons fournis dans les chambres sont biologiques...Autant d'efforts appréciables pour préserver notre belle île !

### Localisation

20 minutes en voiture de l'aéroport, 30 minutes du centre ville et de l'embarcadère des ferries de Papeete.

Transferts en bus par nos services.



### Catégories de chambres

6 A/C Family Room	4A
6 A/C Studio & Kitchenette	3A

Check-in 11:00 Check-out 10:00

### Restauration et Evenements

6h15 - 9h00 (le dimanche 7:15 -9:00) Petit-déjeuner Continental

Jus de fruits, confitures faites maison ou locales, fromage, pain, oeufs durs, fruits frais, boissons chaudes.

Il n'y a pas de petit déjeuner avant 6h30 la semaine et 7h30 le dimanche.

On y trouve au fare potée un réfrigérateur et un four micro-onde à disposition sur demande.

PAS de déjeuners ni de diners sur place.

Des restaurants sont disponibles non loin de la pension.

Disponible : cocktails sur demande, bière locale, vins. Carte de thés.

### Internet

Accès internet WIFI gratuit

### Services et Activites

Accès piscine 24H/24.

La pension se trouve juste en face d'un accès à la plus grande plage de sable blanc de Tahiti avec un beau site de snorkeling.

Équipement de plongée libre et chaussures de récif en plastique disponibles.

Un bureau de location de voiture se situe non loin de la pension.

**Activites Gratuites:** Beach Towels Provided, Library, Parlour Games, Snorkeling Equipment,

**Autres Services:** Pantry & Sundry Shop, WIFI in public areas, Laundry Service, Parking, Swimming Pool,

---

## Enfants

Jeux de société à disposition ainsi qu' une piscine (non surveillée). Les enfants doivent être sous la responsabilité d'une personne majeure.

---

## Remarques Importantes

Les informations de cette Fiche Descriptive sont sujettes à modification sans préavis.

Cet établissement fait partie de la gamme officielle « Petite Hôtellerie Familiale de Polynésie ».

La classification de ces logements est établie de manière à clairement les différencier des Hôtels de Tourisme International, avec comme particularités principales :

- > un nombre limité d'unités meublées, généralement situées aux abords de la maison familiale
- > des équipements limités, différents des standards de l'hôtellerie internationale, soumis au climat tropical et à l'éloignement des îles
- > un service restreint de restauration, de réception et de ménage
- > du personnel limité en nombre et en formation professionnelle
- > des taxes réduites

Ainsi, ces établissements peuvent ne pas convenir aux voyageurs ayant des besoins spécifiques (seniors, mobilité réduite, bébés, régime alimentaire restrictif etc...).

Il est demandé à chacun d'évaluer ses attentes de confort et de bien lire le descriptif de l'établissement avant de confirmer sa réservation. Tout régime alimentaire ou condition physique particulière, demande d'arrivée/départ en dehors des heures de Check-In/Check-Out indiqués, devront nous être communiqués en amont à la réservation et soumis à acceptation de l'établissement.

Enfin, bien que le niveau de confort ne puisse être comparé à celui d'un hôtel international, l'accueil reste professionnel et l'accent sera mis sur l'expérience du client dans un environnement propre à la destination.

Cartes de crédit acceptées: Visa, Mastercard acceptées

---

## Equipements dans les Chambres

Baby Bed upon request, Air Conditionning, Ceiling Fan, Mobile Fan, Fridge, Private Bathroom & WC, In Room Safety Box, Shower, 100% Non-smoking room, Furnished Terrace, Local Broadcast TV,

---

### A/C Family Room

Les chambres sont spacieuses et bien équipées : grand meuble de rangement, petit réfrigérateur, télévision à écran plat, meubles en bambou...Elle peut accueillir confortablement 4 personnes dans un décor coloré : couvre-lit "tifaifai" typiquement tahitien, tableau aux motifs exotiques créés spécialement pour la pension.

Toutes les chambres sont également dotées d'une petite terrasse avec une table et des chaises, donnant sur le jardin ou la piscine de la pension.

Le ménage est fait tous les jours sauf le dimanche et les jours fériés (sur demande uniquement). Les draps et serviettes de bain sont changés uniquement sur demande.

#### Occupation Maximale:

4A

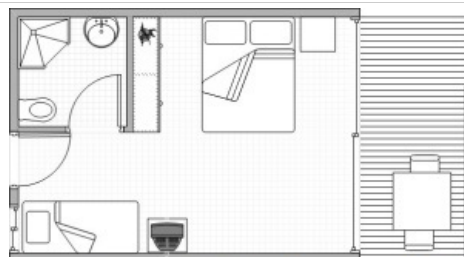
#### Configuration Des Lits:

1 lit queen size + 1 lit simple ou

1 lit queen size + 2 lits simples

#### Plus d'info:

Superficie : 24m<sup>2</sup> + 8m<sup>2</sup> Terrasse



**Equipements Complementaires:** N/A,

## A/C Studio & Kitchenette

Les Studios sont tous équipés d'une petite cuisine complète : petit réfrigérateur, plaques à induction, d'un four à micro-ondes, un meuble de bar avec tabourets équipé d'un assortiment de vaisselle et de casseroles. Ils bénéficient comme toutes les catégories d'une petite terrasse de 8m<sup>2</sup> offrant la possibilité de prendre ses repas à l'extérieur. C'est la catégorie idéale pour les petites familles.

Le ménage est fait tous les jours sauf le dimanche et les jours fériés (sur demande uniquement). Les draps et serviettes de bain sont changés uniquement sur demande.

### Occupation Maximale:

3A

### Configuration Des Lits:

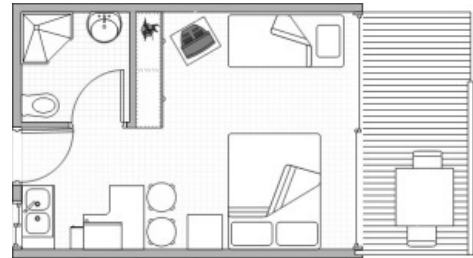
1 lit queen size ou

1 lit queen size + 1 lit simple

### Plus d'info:

Superficie : 24m<sup>2</sup> + 8m<sup>2</sup> Terrasse

**Equipements Complémentaires:** Instant Coffee/Tea Facilities, Cooking Facilities, Microwave,



Mise à jour: Novembre 2023