

Fare Suisse - Tahiti

Située au cœur de Papeete, la pension dispose de plusieurs chambres ainsi que d'un studio adapté pour les familles. Les unités sont confortables et joliment décorées. Un Restaurant Bar sur place est ouvert exclusivement pour le dîner.

Le Fare Suisse conviendra aux voyageurs indépendants, souhaitant rester proches de la ville et de ses activités : shopping, quai des ferries pour Moorea, restaurants...

Cet établissement s'engage en faveur du tourisme durable, mettant en œuvre des mesures telles que la réduction des déchets et de l'impact environnemental, afin de promouvoir une approche respectueuse de l'environnement.

Localisation

10min en voiture de l'aéroport, 5min du quai de Papeete,
10min à pied d'un supermarché, des restaurants, parc et promenade du front de mer.



Catégories de chambres

17 A/C Double Room	2A
3 A/C Twin Room	2A
4 A/C Triple Room	3A
1 Studio & Kitchenette	4A

Check-in 11:00 Check-out 10:00

Une salle de bain et salle de consigne à bagages à disposition gratuitement.

Espace de transit : salon extérieur avec des canapés, une table et des chaises à disposition.

Restauration et Evenements

07h00 - 09h00 : Petit-déjeuner

Buffet continental : pain et gâteaux maison, fruits frais de saison, confitures et yaourts locaux, fromages, charcuterie, céréales.

Un panier Petit-Déjeuner sera remis aux clients quittant l'établissement plus tôt (boissons lactées, yogourt, biscuits petit-déjeuner, fruits, eau)

Pas de déjeuner sur place

(de nombreux restaurants sont accessibles à pied ainsi qu'un supermarché avec un large choix de plats à emporter).

18h00 - 20h00 : Restaurant ouvert pour le dîner uniquement (également ouvert aux clients extérieurs)

Menu avec au choix 2 plats froids, 2 plats chauds et 2 desserts. Paiement sur place.

Bar ouvert 11h00 - 14h00 & 16h00 - 21h00

Cocktails, vin ou bière locale.

Happy Hour de 17h00 à 18h00

Internet

WIFI gratuit

Services et Activites

Location de voiture disponible sur place.

De nombreuses activités sont disponibles au départ de la pension. Cependant certains prestataires n'effectuent pas les pick-up directement à la réception. Veuillez vérifier ces détails auprès de nos services.

Activites Gratuites: Library,

Autres Services: Pantry & Sundry Shop, WIFI in public areas, Laundry Service, Parking, Smoking Area(s),

Enfants

Pas d'activités particulières pour les enfants sur place.

Remarques Importantes

Transferts aéroport/quai des ferries gratuits, fournis aux conditions ci-dessous:

Les transferts d'ARRIVEE sont fournis à partir de 06h30. N'hésitez pas à changer vos devises ou prendre un café en attendant la navette.

Les transferts de DEPART sont fournis jusqu'à 23h30 au plus tard. Garde-bagages et salle de bain de transit sont à disposition gratuitement sur place.

Ces conditions sont applicables pour les ARR/DEP internationaux et domestiques.

Les transferts en dehors de ces horaires sont disponibles en supplément et en véhicule PRIVE uniquement.

Les informations de cette Fiche Descriptive sont sujettes à modification sans préavis.

Cet établissement fait partie de la gamme officielle « Petite Hôtellerie Familiale de Polynésie ». La classification de ces logements est établie de manière à clairement les différencier des Hôtels de Tourisme International, avec comme particularités principales :

- > un nombre limité d'unités meublées, généralement situées aux abords de la maison familiale
- > des équipements limités, différents des standards de l'hôtellerie internationale, soumis au climat tropical et à l'éloignement des îles
- > un service restreint de restauration, de réception et de ménage
- > du personnel limité en nombre et en formation professionnelle
- > des taxes réduites. Ainsi, ces établissements peuvent ne pas convenir aux voyageurs ayant des besoins spécifiques (seniors, mobilité réduite, bébés, régime alimentaire restrictif etc...).

Il est demandé à chacun d'évaluer ses attentes de confort et de bien lire le descriptif de l'établissement avant de confirmer sa réservation. Tout régime alimentaire ou condition physique particulière, demande d'arrivée/départ en dehors des heures de Check-In/Check-Out indiqués, devront nous être communiqués en amont à la réservation et soumis à acceptation de l'établissement.

Enfin, bien que le niveau de confort ne puisse être comparé à celui d'un hôtel international, l'accueil reste professionnel et l'accent sera mis sur l'expérience du client dans un environnement propre à la destination.

Cartes de crédit acceptées : Visa, Mastercard

Equipements dans les Chambres

Baby Bed upon request, Daily Housekeeping,

AC Double Room

Les chambres sont réparties au rez-de-chaussée et à l'étage d'un petit bâtiment. Elles sont climatisées, confortables et meublées de tables de chevet et d'une penderie. La décoration est fraîche et tropicale afin de vous y sentir bien pour une étape d'une ou de plusieurs nuits. Elles disposent chacune d'une salle de bain privative.

Occupation Maximale:

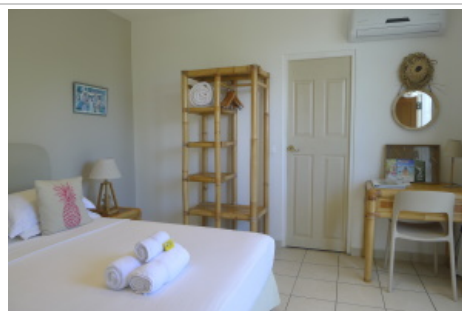
2A

Configuration Des Lits:

1 lit queen

Plus d'info:

Superficie : 16,50m²



Equipements Complementaires: N/A,

A/C Twin Room

Ces unités sont dotées de 2 lits jumeaux. Elles proposent les mêmes équipements que les chambres doubles : elles sont climatisées, confortables, meublées avec une décoration fraîche et tropicale. Elles disposent chacune d'une salle de bain privative.

Occupation Maximale:

2A

Configuration Des Lits:

2 lits simples

Plus d'info:

Superficie : 16,50m²

Equipements Complementaires: N/A,



A/C Triple Room

Ces chambres Triples disposent de 3 lits simples qui sont modulables à la demande en 1 lit double et 1 lit simple.

Elles sont très joliment décorées, climatisées, confortables et meublées avec minibar. Elles sont légèrement plus spacieuses que les autres chambres.

Occupation Maximale:

3A

Configuration Des Lits:

3 lits simples

Plus d'info:

Superficie : 18,50m²

Equipements Complementaires: Minibar filled on request,



Studio & Kitchenette

Le studio conviendra parfaitement à une petite famille.

Il comprend un salon, une cuisine aménagée et une chambre séparée. Celle-ci dispose un lit double et deux lits simples. Il est possible d'ajouter un deuxième lit d'appoint supplémentaire pour un enfant. Il est climatisé, confortable, et meublé avec salle de bain privative.

Occupation Maximale:

4A

Configuration Des Lits:

1 lit queen + 2 lits simples

Plus d'info:

Superficie : 40m²

Equipements Complementaires: Cooking Facilities, Fridge,

