

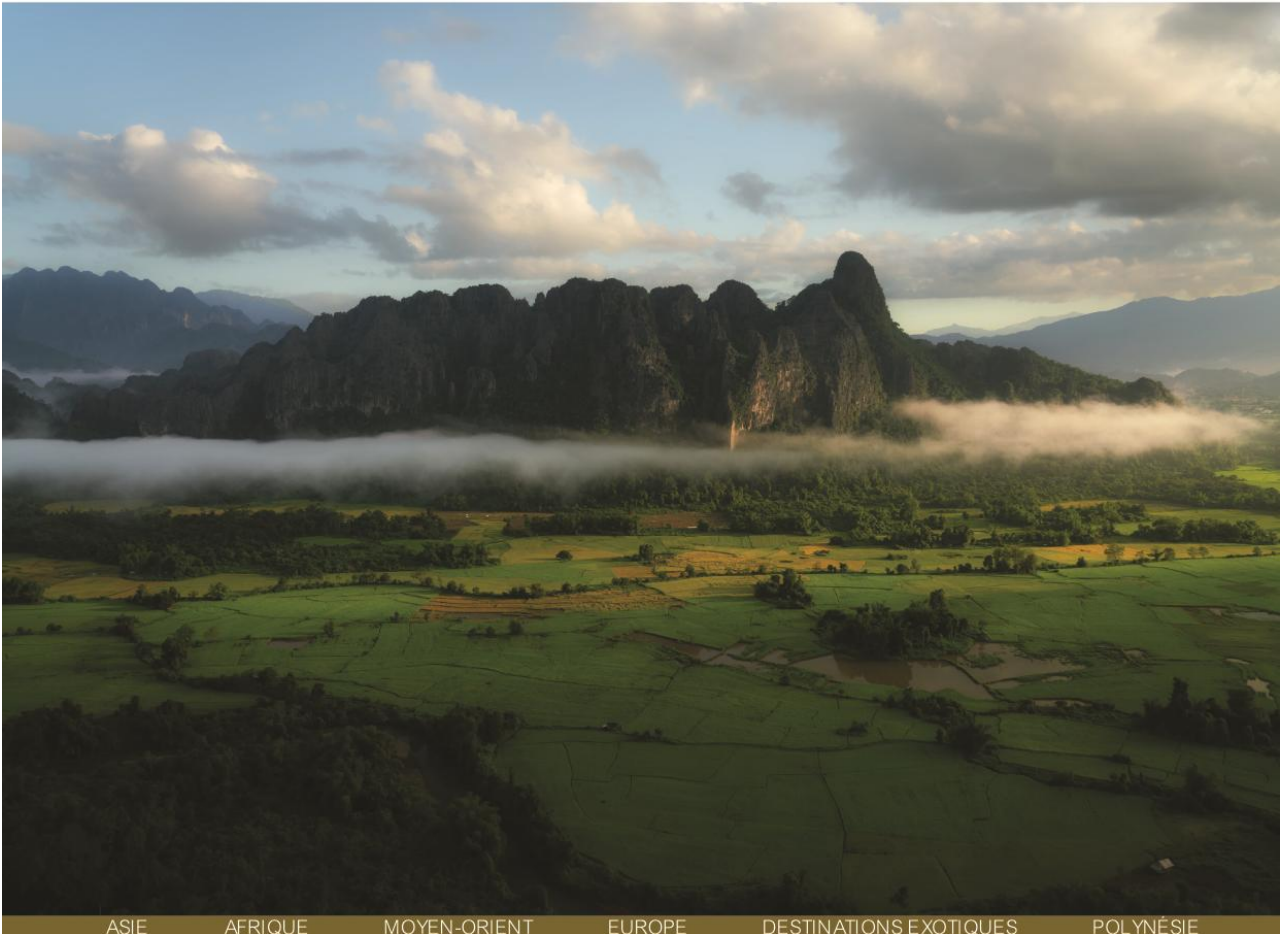
# ESCAPE

— BY YOUR TRAVEL —

*Votre vision du voyage*

— Une équipe de spécialistes à votre service depuis 35 ans —

## *Laos*



ASIE

AFRIQUE

MOYEN-ORIENT

EUROPE

DESTINATIONS EXOTIQUES

POLYNÉSIE

*Offre : Découverte du Laos avec incursion Thaïlande*

*Circuit groupe*

*10 jours / 9 nuits*

*Maximum 16 participants*

*Votre agence de voyage :*

## TARIF

Prix total base 2 personnes :

1.359€/pers hôtel de charme

1.425€/pers hôtel de supérieur

\*Sous réserve de disponibilité

### INCLUSIONS :

- ☐ Hôtels en base double petit déjeuner
- ☐ Les repas mentionnés
- ☐ Les transferts
- ☐ Les frais d'entrées et excursions avec guide francophone

### EXCLUSIONS :

- ☐ Les vols internationaux et taxes
- ☐ Les excursions facultatives
- ☐ Les dépenses personnelles
- ☐ Les pourboires aux guides, les assurances voyage...

### JOUR 1 | Arrivée à Bangkok

Arrivée à l'aéroport de Bangkok.

Accueil et transfert à l'hôtel

Temps libre.

Le soir, visite du China Town.

Nuit à l'hôtel



### JOUR 2 | Arrivée à Bangkok – train de nuit vers Vientiane (demi-pension)

Prenez le BTS, pour traverser la ville jusqu'au fleuve et visite du Wat Pho. Un peu plus tard, rendez vous à pied au Wat Phra Keew, le temple du Bouddha d'émeraude. Puis, direction le Grand Palais et visite du marché aux amulettes. Montez dans un tuk tuk et visitez le Wat Saket pour graver la splendide montagne d'or qui offre une vue imprenable sur Bangkok.

Déjeuner.

Et enfin, montez à bord d'un bateau'taxi, pour rejoindre la maison de Jim Thompson, le célèbre créateur de la soie thaïe.

Retour en BTS à votre hôtel.

Puis, transfert à la gare de Bangkok pour le train de nuit vers Vientiane

Nuit à bord du train (pas de guide à bord)

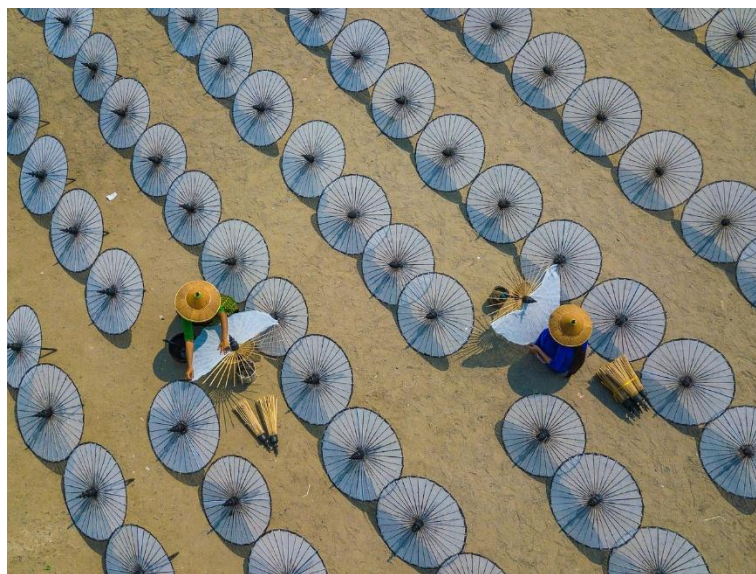
### **JOUR 3 | Arrivée Vientiane (petit déjeuner)**

Arrivée à la gare de Nongkhai vers 06h25

Accueil par le guide laotien puis transfert en ville pour le petit déjeuner dans un restaurant local. Puis visite du Parc Bouddha. Vous y trouverez une collection de sculptures des différentes divinités du Bouddhisme et de l'Hindouisme.

Puis visite de la ville de Vientiane avec : le temple de Vat Sisaket, Pha That Louang, le Paluxay ou Arc de Triomphe, le Centre de COPE avec son exposition sur les armes de guerre. Promenade le long de Mekong et découverte libre du marché de nuit.

Nuit à l'hôtel.





#### JOUR 4 | Vientiane – train express vers Oudomxai – Nam Kat Yola Pa (demi-pension)

Petit déjeuner en train express vers Oudomxai (pas de guide à bord)

Arrivée et accueil par le guide puis transfert vers Nam Kat Yola Pa.

Déjeuner

Balade dans le parc national de Nam Kat Yola Pa.

Nuit à l'hôtel



#### JOUR 5 | Namkat Yola Pa (demi-pension)

Accueil par le guide. Demi-journée de randonnée dans la jungle de Nam Kat Yola Pa (2 à 3h)

Départ pour la randonnée nature, qui vous mènera à la cascade par de petits chemins et d'étroits ponts suspendus dans les arbres. A la cascade, vous pourrez vous détendre ou vous baigner dans les eaux fraîches avant de rentrer par un autre chemin pour clôturer votre randonnée.

Déjeuner

Le reste de la journée libre

Nuit à l'hôtel

## JOUR 6 | Namkat Yola Pa (demi-pension)

Route vers le Parkbeng.

Possibilité de visiter des villages sur la route

Déjeuner

Arrivée, nuit à l'hôtel.

## JOUR 7 | Parkbeng – croisière – Pak Ou – Luang Prabang (demi-pension)

Vous quitterez Parkbeng pour vous rendre à Luang Prabang sur un bateau qui vous fera traverser le paysage magnifique et très changeant autour du Mékong.

Le déjeuner sera servi à bord, avant de partir découvrir les grottes sacrées de Pak Ou. Prenez un apéritif à bord au coucher du soleil.

Vous terminerez votre croisière à Luang Prabang.

Nuit à l'hôtel.





## JOUR 8 | Luang Prabang en tuk tuk (petit déjeuner)

Tour de ville de Luang Prabang en tuk tuk

Vous grimpez les 328 marches jusqu'en haut du Mont Phousi pour avoir une vue panoramique sur Luang Prabang

Visite du sanctuaire de Vat Mai

Visite du Palais Royal, qui accueille aujourd'hui le Musée National qui possède une belle collection d'objets précieux qui appartenaient autrefois à la famille royale.

Visite du temple de la cité Royale de Vat Xieng Thong

L'après midi, créez votre propre lanterne traditionnelle en papier de Sa au village de Ban Xang Khong

En fin d'après midi, vous ferez équipe avec des villageois pour une partie de pétanque, pendant laquelle des en-cas typiques du Laos et des rafraîchissements vous seront servis

Nuit à l'hôtel.

## JOUR 9 | Luang Prabang – Ban Nong Heo – Kuang Sy (demi-pension)

Suggestion pour les lèves tôt : à 5h30 dans les rues de Luang Prabang, les fidèles sortent sur le pas de leur porte pour remettre de la nourriture aux bonzes.

Visite ensuite du marché local très animé et authentique

Petit déjeuner à l'hôtel. Le matin, randonnée (1h30) de Ban Nong Heo aux cascades de Kuang Sy

Une fois arrivé à Ban Nong Heo, vous pourrez prendre le temps de découvrir le charmant village Khamu, ses maisons traditionnelles, ses buffes d'eau, ainsi que les fermiers et les forgerons occupés à leurs tâches quotidiennes.

Votre guide local vous proposera ensuite une randonnée facile dans la campagne à travers les forêts vallonnées et les plantations, avec de jolis points de vue. Après cette marche vous arriverez au village de Ban Thapene, situé à l'entrée des chutes de Kuang Sy.

Retour en directement de Kuang Sy.

Arrêt dans la ferme biologique produisant du riz dans un cadre idyllique. À votre arrivée, vous rencontrerez un fermier charismatique. Il vous emmènera dans ses rizières et vous montrera les différentes étapes de la pousse du riz.

Déjeuner

Nuit à l'hôtel

## JOUR 10 | Luang Prabang – départ (petit déjeuner)

Temps libre jusqu'au transfert sans guide à l'aéroport de Luang Prabang pour votre vol de retour.

Ou complétez votre voyage avec l'une de nos extensions :

DÉCOUVERTE SUR SITE D'ANGKOR : 4 nuits en groupe francophone

Apd +780€/pers vol domestique inclus

### LISTE DES HÉBERGEMENTS

---

Lieu	Charme	Supérieur
Bangkok	W22 Hotel by Burasari	Ramada Plaz by Wyndham Menam Riverside
Vientiane	Grand Hotel Vientiane	Green Park Boutique Hotel
Oudomxay	Namkat Yolapa Resort	Namkat Yolapa Resort
Pakbeng	Le Grand Pakbeng	Le Grand Pakbeng
Luang Prabang	Villa Chitdara	Santi Resort & Spa



- Les tarifs sont donnés à titre indicatif et sont sous réserve de disponibilité.
- Pour les vols domestiques le poids bagage est **de 15kg** merci de nous consulter
- Prix sur base des taux de change en vigueur à ce jour.
- Il est indispensable que les noms et prénoms que vous nous communiquez correspondent aux passeports des passagers. Nous vous prions de bien vouloir vérifier ceci attentivement et ce avant la réservation !
- A la réservation définitive, nous vous demanderons un numéro de GSM que nous introduirons dans le dossier aérien, afin que la compagnie puisse atteindre les clients. Ce numéro ne sera utilisé qu'en cas d'urgence.
- Le pré-seating est un service que nous rendons lors de la réservation et quand nous avons la possibilité de le faire. Veuillez avertir les clients que ce service n'est pas garanti et que la compagnie aérienne se réserve le droit de le modifier sans avertissement.
- Pour les ressortissants belges, le passeport international est obligatoire et valable au moins 6 mois après la date du retour, aussi pour les enfants.
- Les taxes d'aéroport sont incluses dans les prix indiqués et sont valables à ce jour. Elles peuvent varier jusqu'au moment de l'émission.
- Afin d'éviter une augmentation de taxes aéroport et/ ou fuel, nous pouvons émettre les tickets d'avion immédiatement contre paiement. Attention, dans ce cas, les conditions générales de notre brochure ne sont plus d'application pour la partie aérienne (et deviennent 100% de frais).
- Une assurance de voyages est vivement conseillée.
- Le fait de réserver ce voyage implique l'adhésion complète aux conditions générales de Your Travel.
- Les photos de cette offre sont non contractuelles
- Formalités pour les belges :

<https://diplomatie.belgium.be/fr/pays/indonesie/voyager-en-indonesie-conseils-aux-voyageurs/derniere-mise-jour-et-covid-19-en-indonesie>

- Formalités sanitaires :

<https://www.wanda.be/fr/landen/indonesie/>