



**ZILWA**

attitude

## **FICHE TECHNIQUE**

2023-2024 • Applicable du 1<sup>er</sup> novembre 2023 to 31 octobre 2024

# POSITIONNEMENT

## HÔTEL 4\*

Partagez des expériences authentiques, devenez un îlien.

Situé à Kalodyne sur la côte nord de l'île Maurice, Zilwa Attitude est un hôtel différent, au concept 100% mauricien. Dans la langue créole, « zilwa » signifie « un îlien ».

Pensé et conçu entièrement afin de faire partager la vie simple et authentique des îliens, cet hôtel 4\* est un véritable hymne à l'île Maurice, l'adresse idéale pour des vacances riches en émotions et plaisirs, en rencontres, découvertes et partages ; pour se ressourcer, ou juste prendre le temps.

Zilwa Attitude offre une vue panoramique sur les cinq îles du nord. L'architecture et la décoration mauricienne contemporaine s'inspirent des « campements », maisons traditionnelles de bord de mer. Les 214 chambres entièrement rénovées ont été conçues pour répondre aux attentes de chacun.

Fidèle au concept de l'hôtel, nos hôtes découvriront, dans l'un des 7 restaurants à thème, une délicieuse cuisine métissée, reflet de la diversité culturelle de l'île.

Et pour des vacances à impact positif, plus de plastique à usage unique dans l'expérience client, une boutique de vrac, un choix de produits locaux et de saison dans l'assiette, activités nautiques non-motorisées (hors cadre éducatif), la découverte de la culture locale grâce aux expériences Otentik. Sans oublier des Family Members attentionnés pour profiter sans contraintes des vacances, en famille ou entre amis.

L'hôtel est aussi labelisé Made in Moris et certifié Travelife Gold. Mais surtout engagés pour préserver l'environnement, soutenir l'économie locale et accompagner la communauté locale.

## LES BONNES RAISONS DE VENIR À ZILWA ATTITUDE

### unique

Un site exceptionnel face aux cinq îles du nord, et deux îlots privés encore sauvages, facilement accessibles

### bon à savoir

214 chambres entièrement rénovées, réparties en 3 principales catégories : Supérieure, Famille et Couple. 43 chambres communicantes via un hall d'entrée.

### inoubliables

Des expériences authentiques, inspirées des traditions mauriciennes

### savoureux

7 restaurants et un concept Dine Around

### au fil de l'eau

Kitesurf, stand up paddle, balade en pirogue au lever de soleil, journée à bord du catamaran de l'hôtel...

### moment unique

Massage en plein air sur Ti Zil

### jeux d'enfants

Chasse au trésor sur Gran Zil



1. Réception
2. Bar Siro Kann
3. Guest experience
4. Laboutik - Bulk shop. Mini bar. Otentik bazar
5. Restaurant Karay
6. Nouveau restaurant
7. Restaurant Tadka
8. Salle de conférence
9. Piscine principale
10. Piscine enfant
11. Restaurant Kot Nou
12. Plage
13. Taba-J
14. Juice bar
15. Cabanon à serviettes de plage  
Cabanon de l'animation
16. Restaurant Lor disab
17. Bar Lor disab
18. Piscine Lor disab
19. Case nautique
20. Centre de plongée
21. Jetée
22. Spa POZ
23. Kids Club
24. Gym
25. Terrain de tennis
26. Terrain de volleyball
27. Gran Zil
28. Ti Zil
29. Parking

TÉLÉCHARGER LE PLAN DE L'HOTEL

# ALALIILA!

CHAMBRES RELOOKEES ET  
RAFRAICHIES



## HÉBERGEMENT

**214** chambres réparties  
en 3 principales catégories

**43** paires de chambres communicantes  
via un hall d'entrée

### FACILITÉS EN CHAMBRE

Chambres avec balcon ou terrasse • Téléphone avec appels international (avec supplément) • Télévision (chaînes satellitaires) • Wi-Fi gratuit • Mini bar\*\* • Coffre-fort électronique • Service de thé et café\*\* • Climatisation et ventilateur • Sèche-cheveux • Salle de bain avec douche et toilettes séparées • Prises électriques de 220 volts

*\*Enfants (0-12 ans inclus.) & adolescents (13-17 ans inclus)*

*\* (2 chambres communicantes via un patio)*

### **\*\*RIEN DANS LE MINI BAR?**

Aucun emballage inutile dans la chambre et le mini bar.

L'approvisionnement en thé, café, snacks et autres gourmandises se fait dans la boutique de vrac.

08:00 - 23:00

## CHAMBRES RELOOKEES ET RAFRAICHIES



Chambre Supérieure

### 43 Supérieure

Balcon or terrace • ± 35m<sup>2</sup> •  
2 adultes + 1 enfant

### 20 Supérieure Vue mer partielle

Balcon • ± 35m<sup>2</sup> • 2 adultes +  
1 enfant

### 42 Supérieure Vue mer

(incluant 3 chambre pour personnes à  
mobilité réduite) • Balcon. •  
± 35m<sup>2</sup> • 2 adultes + 1 enfant

### 10 Supérieure Front de mer

Terrace et/ou balcon. • ± 35m<sup>2</sup> •  
2 adultes + 1 enfant

## CHAMBRES RELOOKEES ET RAFRAICHIES



Chambre Famille

### 21 Famille

Terrasse • rez de chaussée •  
± 45m<sup>2</sup> • 2 adultes + 2 adolescents

### 14 Deluxe Famille

Terrasse et/ou balcon • Chambres  
séparées • rez de chaussée et premier  
étage • ± 50m<sup>2</sup> • 2 adultes + 2  
adolescents + 1 enfant

### 16 Appartement Famille

Terrasse et/ou balcon • 2 chambres  
séparées, accessible via un patio •  
± 80m<sup>2</sup> • 4 adultes + 2 enfants •  
2 adultes + 2 adolescents +  
2 enfants

### 4 Appartement Famille Vue mer

Terrasse et/ou balcon • 2 chambres  
séparées, accessible via un patio •  
± 80m<sup>2</sup> • 4 adultes + 2 enfants ou  
2 adultes + 2 adolescents + 2 enfants



## CHAMBRES RELOOKEES ET RAFRAICHIES



Suite Privilège Couple Vue mer

### 7 Deluxe Couple Vue mer partielle

Balcon • premier étage • ± 40m<sup>2</sup> • 2 adultes

### 14 Deluxe Couple Front de mer

Balcon • premier étage • ± 40m<sup>2</sup> • 2 adultes

### 14 Suite Junior Couple Front de mer

Terrasse • rez de chaussée • ± 50m<sup>2</sup> • 2 adultes

### 3 Suite Privilège Couple Vue mer

Balcon • Bain à remous • deuxième étage • ± 40m<sup>2</sup> • 2 adultes

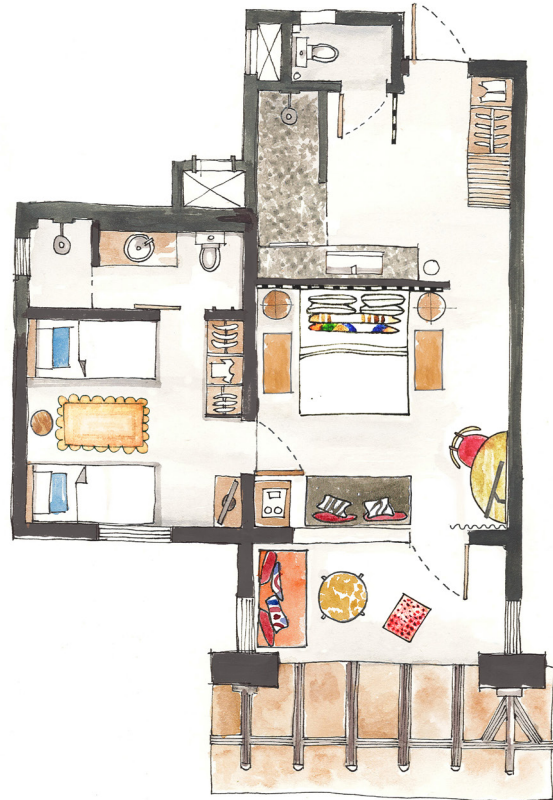
### 6 Suite Privilège Couple Front de mer

Balcon • Bain à remous • deuxième étage • ± 40m<sup>2</sup> • 2 adultes

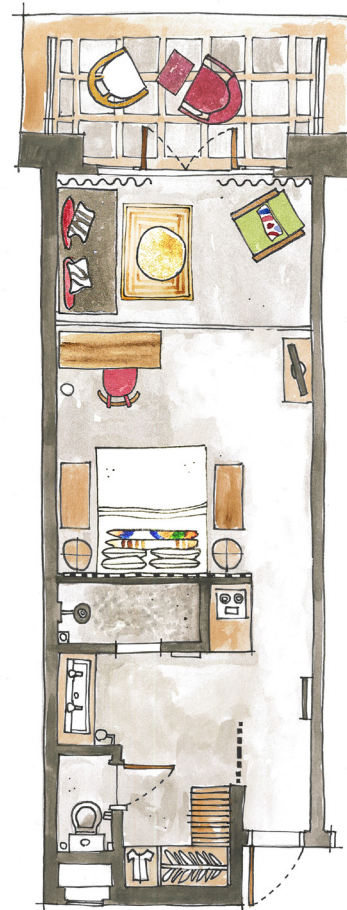
FAMILLE



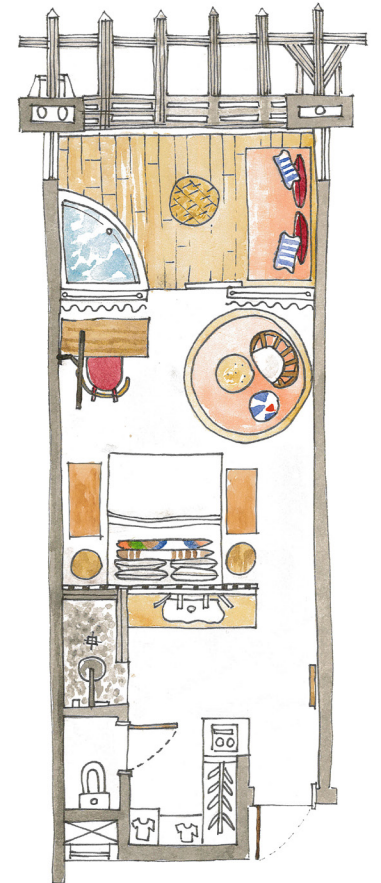
DELUXE FAMILLE



COUPLE JUNIOR SUITE



COUPLE PRIVILÈGE SUITE



TÉLÉCHARGER LES PLANS DES CHAMBRES



L'expérience Dine Around permet aux hôtes de dîner dans ces 4 restaurants et de savourer chaque jour une cuisine différente.

L'expérience Dine-Around est accessible dès la demi-pension pour un séjour minimum de 3 nuits et selon disponibilité.

Tous les restaurants doivent être réservés pour le dîner, sauf Karay.



Restaurants	capacité	PETIT DÉJEUNER			DÉJEUNER			DINER		
		HB	FB	AI	HB	FB	AI	HB	FB	AI
Karay	350	✓	✓	✓				✓	✓	✓
<b>nouveau restaurant***</b>	80							✓	✓	✓
Tadka	80							✓	✓	✓
Kot Nou	40							✓	✓	✓
Lor Disab	L (120) D (50)*					✓	✓			✓**
Gran Zil BBQ	60						✓			
Taba-J						✓	✓			
Ilot Karay	L (60)					✓	✓			

\* à partir de 16 ans

\*\* 2 dîners au restaurant Lor Disab inclus dans le forfait AIAO (pour un séjour minimum de 5 nuits)

\*\*\* nom en phase de finalisation

## RESTAURANTS

### KARAY

**Buffet**

**Capacité :** 350 répartis en 3 espaces.

**Petit déjeuner :** de 07:00 à 10:00

**Déjeuner (sandwich à llot Karay) :** de 12:30 à 17:00

**Dîner :** de 18:30 à 22:00

(Ouvert tous les jours)

### NOUVEAU RESTAURANT\*\*\*

Cuisine Thai

Live cooking

**Capacité :** 80

**Dîner :** de 18:30 à 22:00

(Ouvert 6 jours par semaine sur réservation)

### TADKA

Spécialités indiennes

Live Cooking

**Capacité :** 80

**Dîner :** de 18:30 à 22:00

(Ouvert 6 jours par semaine sur réservation)

### LOR DISAB

Restaurant de plage

**Capacité :** 120 pour le déjeuner et 50 pour le dîner

**Déjeuner :** buffet de 12:30 à 15:00

**Dîner :** à la carte de 19:00 à 22:00

(Uniquement à partir de 16 ans

Ouvert 6 jours par semaine sur réservation)

### GRAND ZIL BBQ

À 5 minutes de l'hôtel en bateau

- Escapade sur l'île de Crusoé
- Barbecue à l'heure du déjeuner
- ambiance rustique

**Capacité :** 60

**Déjeuner :** de 12:30 à 14:30

(Ouvert tous les jours sur réservation)

### CODE VESTIMENTAIRE

Qui dit vacances à Maurice dit tenues estivales ! Mais pensez tout de même à porter un vêtement au-dessus de votre maillot de bain dans nos restaurants durant la journée. Dès 18h30, un code vestimentaire plus élégant est de mise : robes, bermudas, pantalons, chemises à manches courtes ou longues, chaussures chics ou sandales... c'est à vous de choisir ! Merci de laisser vos maillots, paréos et tongs là où ils vous seront le plus utiles : à la piscine ou à la plage !

## RESTAURANTS SIGNATURES

Disponibles dans tous les hôtels Attitude

### KOT NOU

**À la carte**

**Capacité:** 40

**Cuisine:** mauricienne revisitée

**Dîner:** de 18:30 à 22:00

(Ouvert 6 jours de la semaine, sur réservation)

### TABA-J

**Cuisine:** street food mauricien

**Déjeuner :** de 12:00 à 15:00

**Goûter :** de 15:30 à 18:00

(Ouvert tous les jours selon la météo)

## BARS

### SIRO KANN

**Capacité :** 170

**Ouvert :** de 10:00 à 23:30

(dernière commande à 23:30)

**Sandwich:** 17:00 to 18:00

### LOR DISAB - PIROGUE BAR

**Ouvert :** 10:00 à 23:30

(dernière commande à 23:30)

### JUICE BAR

Une halte idéale pour apprécier un jus fraîchement pressé, à base de fruits et légumes locaux et de saison. Avec supplément.

**Ouvert:** 10:00 à 17:00

### TEABAZ

10:30 à 18:00 en libre service

## ALL IN ALL OUT

- Le petit déjeuner au restaurant principal
- Le déjeuner aux restaurants Lor Disab, Taba-J & Grand Zil et à l'Ilot Karay
- Dîner: Dine Around applicable sur réservation dans 4 restaurants: Karay, XXX, Kot Nou et Tadka, pour un séjour minimum de 3 nuits. selon la disponibilité
- 2 dîners au restaurant Lor Disab (pour un séjour minimum de 5 nuits)
- Une sélection de boissons locales incluant eau, bière, thé, café, boissons gazeuses, vin de table, alcools et spiritueux embouteillés à l'île Maurice
- Une sélection de boissons et snacks à la boutique de vrac dans Laboutik de 08:00 à 23:00
- Thé, café et douceurs locales de 15:30 à 18:00 à la Taba-J
- Snacks locaux en soirée, à l'heure de l'apéritif
- Panier pique-nique pour les excursions, sur réservation 24h à l'avance
- Possibilité de prendre le petit déjeuner, de déjeuner ou de dîner dans l'un des autres hôtels Attitude (offre limitée à une sélection de restaurants, sur réservation 48h à l'avance et selon disponibilité. Transfert à la charge du client)
- 20% de réduction sur le premier massage pour toute réservation entre 09:00 et 14:00 (pour un séjour de 5 nuits minimum)

## CONDITIONS

- En supplément, par personne par nuit - cette option est applicable à l'ensemble de la famille, aux résidents d'une même chambre ou à ceux partageant des chambres communicantes (les enfants compris) non applicable pour les non résidents rejoignant nos clients à l'hôtel.
- Valide dès l'arrivée à l'hôtel et jusqu'au moment du départ

# KiROL?

## LOISIRS & ANIMATION

### ACTIVITÉS TERRESTRES

Salle de sport • Beach volley • Tennis de table • Pétanque • Foot de plage • Stretching • 1 court de tennis éclairé (balles payantes) • Jeux de société et jeux typiquement mauriciens • Yoga • Tai-Chi

**+ avec un supplément :** Vélo, Tennis

### ACTIVITÉS NAUTIQUES

4 piscines (1 piscine principale de 1m30, 1 piscine pour adultes de 1m30, 1 piscine de 1m20 incluant une zone pour enfant de 0m45 et une piscine de plage de 1m30) • Bateau à fond de verre • Kayak • Bateau à pédales • Plongée libre • Planche à voile • Stand up paddle • Waterpolo • Aquagym • Hobie Cat, petit catamaran de sport et de loisir • Case nautique ouverte tous les jours de 09:00 à 17:00 en hiver et de 09:00 à 18:00 en été

**+ avec un supplément :** Centre de plongée (PADI, CMAS) • École de kitesurf gérée par Ion Club située à Anse la raie • Catamaran (disponible sur demande)

### JOURNÉE EN CATAMARAN

10:00 à 16:00 • Escale plongée libre • Barbecue à bord • Boissons incluses (eau, boissons gazeuses et bières)

### ANIMATION EN SOIRÉE

Animation en soirée, incluant des soirées à thèmes, dont une soirée séga

### KIDS CLUB

La grande aventure de la chasse au trésor sur Gran Zil

Gratuit pour les enfants de 3 à 12 ans inclus

Possibilité pour les enfants de prendre leur repas au restaurant, avec l'un des Family Members du mini club

Baby-sitting sur réservation et moyennant un supplément, en journée ou en soirée

Ouvert tous les jours de 09:00 à 21:00

### SPA POZ

8 salles de massage dont 4 simples et 4 doubles • 1 hammam • 1 piscine relaxante et une fontaine de glace • 1 espace beauté • 1 salon de coiffure  
Une gamme complète de traitements, soins du corps et du visage sans oublier un massage sur Ti Zil.

Ouvert tous les jours de 09:00 à 20:00

## OTENTIK EXPERIENCES

### OTENTIK DISCOVERY

Application mobile gratuite • Itinéraires guidés hors des sentiers battus

### OTENTIK DINNER

Dîner chez l'habitant • Sur réservation • Moyennant un supplément

### OTENTIK MUSIC

Découverte des instruments traditionnels et des artistes mauriciens • Spectacles de séga • Concours Konpoz to Lamizik

### OTENTIK BAZAR

Produits "Made in Mauritius" • Plateforme collaborative de talents • 5% reversé à la Green Attitude Foundation sur chaque produit vendu

### OTENTIK FOODING

Découverte de la culture culinaire locale • Leçon de cuisine mauricienne • Kot Nou • Taba-J • Teabaz

"la  
flam"



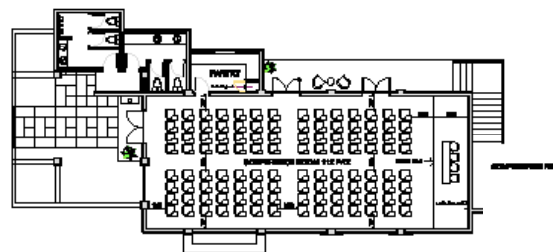
# SALLE DE CONFÉRENCE

CATÉGORIE	SALLE DE CONFÉRENCE
nombre	1
superficie (m2)	144
dimensions (m)	8x18
climatisation	✓
écran fixe	✓
équipements audiovisuels	✓
tableau	✓
pupitre	✓
rétroprojecteur	✓
équipements pour conférences (crayons, bloc-notes, etc)	✓

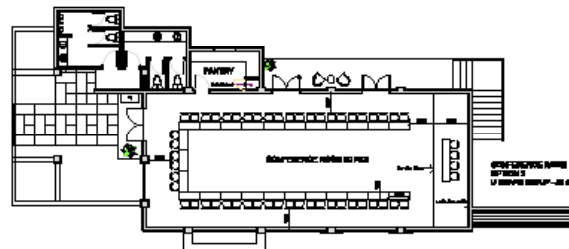
## INFOS

- Location de la salle (tarif approx.)
- Tous les résidents : gratuit
- Non-résidents, une journée : Rs. 10,000
- Non-résidents, une demi-journée : Rs. 6,000

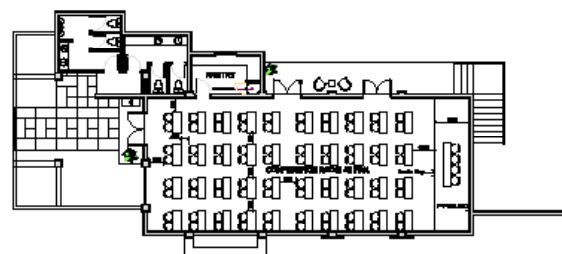
Disposition : théâtre - 112 sièges



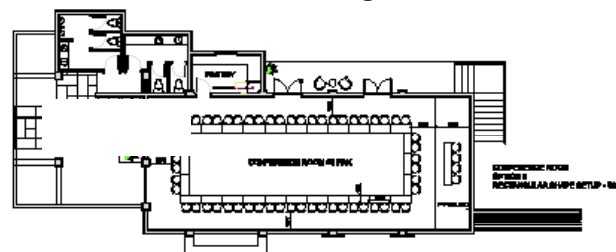
Disposition : en U - 50 sièges



Disposition : salle de classe - 80 sièges



Disposition : rectangle - 56 sièges





## SERVICES & INFORMATION

Check-in à 14:00 et check-out à midi • Serviettes de plage (avec un dépôt) • Blanchisserie (service payant) • Biberonnerie (table de change, chauffe-biberon, stérilisateur, ...) ouverte de 08:00 à 21:00 • Boutique de vrac et articles de première nécessité disponibles à Laboutik ouverte tous les jours de 08:00 à 23:00 • Bureau de change à la réception • Cartes de crédit acceptées : American Express, Visa, MasterCard, UnionPay et Maestro • Wi-Fi gratuit dans les chambres et les espaces communs • Un ordinateur avec accès Internet à disposition • Réception et service de sécurité opérant 24h / 24 • Parking dans l'enceinte de l'hôtel • Arrêt d'autobus à proximité de l'hôtel • Taxis • Chargeurs d'appareils portables disponibles à la réception • Location de voitures et de scooters via les tours opérateurs locaux

---

## POINTS D'INTÉRÊTS & DISTANCES

Port-Louis (capitale): 30 km / 25 min en voiture

Aéroport: 80km / 75 min en voiture

Grand Baie: 8km / 10 min en voiture

Cap Malheureux: 5km / 8 min en voiture

---

## NOTE

Les informations et tarifs sont indicatifs et susceptibles de changer.

[info@zilwa-hotel.com](mailto:info@zilwa-hotel.com)

t : +230 204 9800

[www.hotels-attitude.com/zilwa-attitude](http://www.hotels-attitude.com/zilwa-attitude)

## FORFAIT MARIAGE

[TÉLÉCHARGER PDF](#)

## RENOUVELLEMENT DES VOEUX

[TÉLÉCHARGER PDF](#)

[GALERIE PHOTOS](#)

[TÉLÉCHARGER LOGOS](#)

